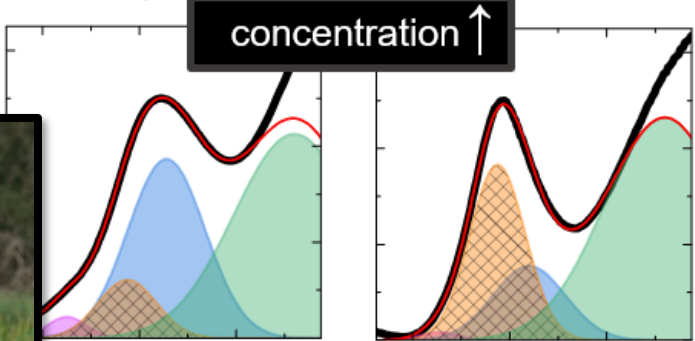
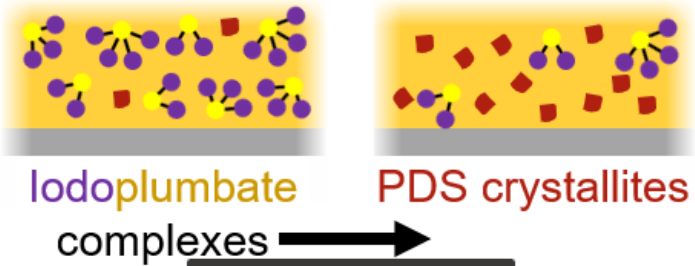


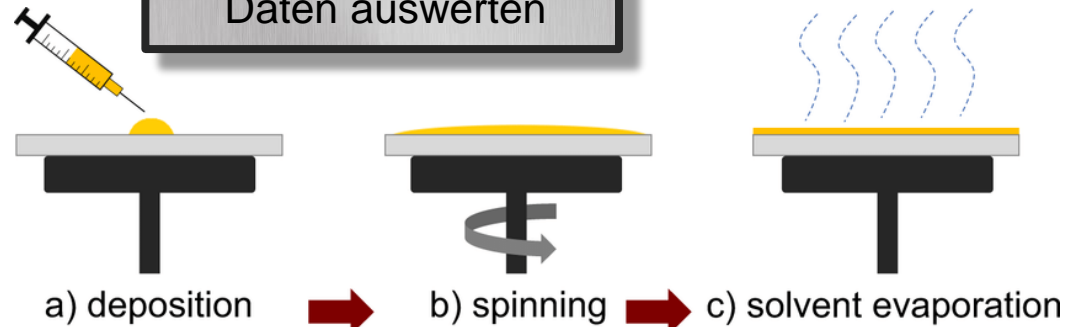
HINTERGRUND:

Homogene, hoch kristalline Perovskitfilme werden in effizienten Solarzellen eingesetzt. Der Einfluss neuerlich entdeckter PDS-Kristallite, kurz vor der schlagartigen Kristallisation, ist kaum erforscht. Insbesondere der Einfluss von Additiven, Temperatur und Lösungsmittel ist von großem Interesse.



AUFGABEN:

- Filme im Home-Made In-Situ Spin Coater herstellen
- Filme mit unterschiedlichen Methoden charakterisieren (REM, XRD, PL,...)
- Python-basiert Daten auswerten



HERAUSFORDERUNGEN:

Herstellungparameter der Filme müssen so variiert werden, dass Einfluss der PDS Phase auf die Kristallisation und Filmbildung ersichtlich wird.

